



UNIVERSIDAD DEL BÍO-BÍO

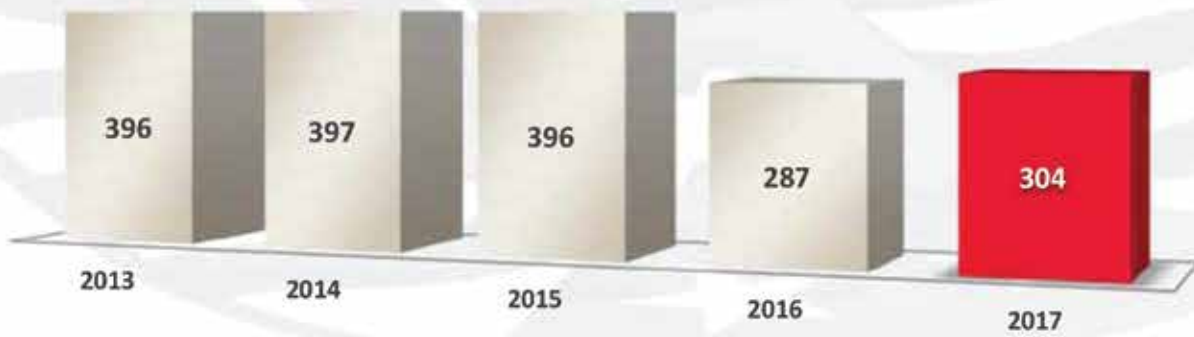
# Anuario Estadístico Institucional

Universidad del Bío-Bío

Dirección General de Análisis Institucional

2017

## Evolución Matrícula Formación Continua Postítulos y Diplomados



UBB/DGAI

Fuente: VRA/DARCA





UNIVERSIDAD DEL BÍO-BÍO

# PROGRAMAS DE POSTGRADO OFERTA 2017

Programas de Doctorado	Sede
Arquitectura y Urbanismo	Concepción
Matemática Aplicada	Concepción
Educación	Chillán
Ingeniería en Alimentos	Chillán

Programas de Magíster	Sede
Ciencias Biológicas	Chillán
Ciencias de la Computación	Concepción-Chillán
Ciencias e Ingeniería en Alimentos	Chillán
Ciencias Físicas	Concepción
Gestión de Empresas	Concepción-Chillán
Educación	Chillán
Enseñanza de las Ciencias M/Matemática, Física, Biología o Química	Chillán
Hábitat Sustentable y Eficiencia Energética	Concepción
Historia de Occidente	Chillán
Ingeniería Industrial	Concepción
Liderazgo y Gestión de Establecimientos Educativos	Chillán
Matemática M/Matemática Aplicada o Estadística	Concepción
Salud Pública	Chillán

Fuente: VRA/Dirección de PostGrado

# MATRÍCULA DE POSTGRADO

MATRÍCULA PROGRAMAS DE DOCTORADO	Matrícula Nueva 2017			Matrícula Total 2017		
	Mujer	Hombre	Total	Mujer	Hombre	Total
Sede Concepción	2	7	9	16	39	55
Sede Chillán	4	3	7	11	11	22
<b>Total Universidad</b>	<b>6</b>	<b>10</b>	<b>16</b>	<b>27</b>	<b>50</b>	<b>77</b>

Programas de Doctorado Sede Concepción	Campus	Matrícula Nueva 2017			Matrícula Total 2017		
		Mujer	Hombre	Total	Mujer	Hombre	Total
Arquitectura y Urbanismo	Concepción	2	3	5	10	18	28
Ciencias e Industria de La Madera	Concepción	0	0	0	3	2	5
Matemática Aplicada	Concepción	0	4	4	3	19	22

Programas de Doctorado Sede Chillán	Campus	Matrícula Nueva 2017			Matrícula Total 2017		
		Mujer	Hombre	Total	Mujer	Hombre	Total
Ingeniería de Alimentos	Fernando May	1	1	2	7	7	14
Educación	La Castilla	3	2	5	4	4	8

Fuente: VRA/DARCA

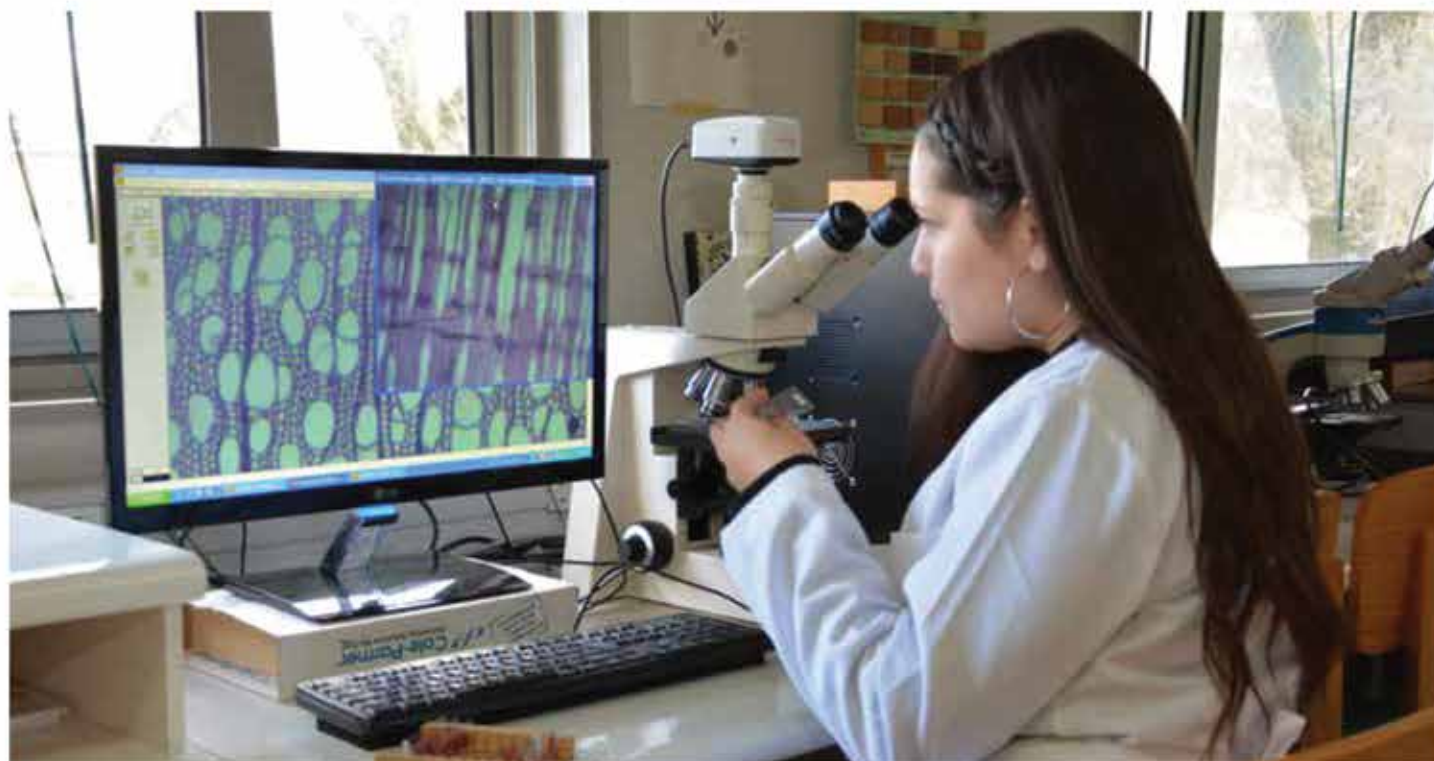




Año	N°	PATENTES OTORGADAS <sup>(1)</sup>	Tipo
2001	00617-2000	Silla deslizante tipo mecedora de respaldo cóncavo, apoya brazos curvo convexo y asiento tronco piramidal cuadrangular, constituida por una estructura base formada por la unión de dos patas con forma cicloidal truncada, en la parte superior de la estructura base tiene dos columnas rectangulares que se unen perpendicularmente a cada pata.	Diseño Industrial
2001	00618-2000	Silla deslizante tipo mecedora de respaldo recto inclinado hacia atrás y asiento de forma general rectangular, que se constituye por una estructura base formada por la unión de dos patas con forma senoidal truncada en la parte superior de la estructura base tiene dos columnas rectangulares que se unen perpendicularmente a cada pata.	Diseño Industrial
2004	02738-2004	Ladrillo cerámico extruido termorresistente, de caras plano paralelas y perforaciones verticales ordenadas en filas contiguas alternadas y orientadas transversalmente a la dirección del flujo térmico y definidas por una retícula regular en forma de pañal, donde dichas perforaciones son oblongas principales, laterales y centrales.	Invencción
2005	01939-2005	Proceso para elaborar ladrillo cerámico, a partir de arcilla, agua, pumicita natural, combustible sólido (polvo de madera o carbón), opcionalmente bentonita, que comprende etapas de molienda, mezcla en seco, humectación y amasado, extrusión, moldeado, secado y cocimiento de la pasta cerámica; formulación para fabricar ladrillo cerámico.	Invencción
2008	00195-2008	Un dispositivo adaptado para una extrusora que se inserta sobre el eje de alimentación del material polimérico a extruir porque dicho dispositivo comprende las siguientes partes, plato de cabezal, compresión, platos de transaron, espaciador, cabezal de inserción y bandas de calefacción, y método para la elaboración de productos extruidos de madera y plástico.	Invencción
2012	03397-2012	Método de Medición de Propiedades nanométricas en madera.	Invencción

Fuente: VRIP/Oftina de Transferencia y Licenciamento

<sup>(1)</sup> Organismo que patenta: Instituto Nacional de Propiedad Industrial



Año	N°	PATENTES SOLICITADAS <sup>(1)</sup>	Tipo
2007	03863-2007	Formulación química en base a madera y plástico sintético que comprende madera, polipropileno, n-n etilen bis-estearamida, estearato de zinc y silicato de magnesio; uso de dicha formulación; producto constituido por la formulación de madera plástico; y método para fusionar los productos de madera plástico.	Invencción
2008	01576-2008	Composición termoplástica que comprende al menos un polipropileno del tipo homopolimero, madera particulada y un aditivo en base a tall oil; método para producir dicha composición; y producto elaborado a partir de dicha composición.	Invencción
2011	PCT/CL2011/00060	Método de Medición de Propiedades nanométricas en madera	Invencción
2013	03722-2013	Método para la nanocaracterización mecánica y morfológica de material fibroso en la línea de fabricación de la celulosa.	Invencción
2014	00621-2014	Cepa de bacteria ácido láctica, la cual sirve como cultivo iniciador y probiótico, en la elaboración de productos cármicos fermentados ovinos.	Invencción
2014	02618-2014	Un proceso de vinificación que utiliza homogenización por alta presión, que reduce y/o elimina el uso de SO2 y bentonita en vinos Sauvignon Blanc.	Invencción
2014	PCT/CL2014/00088	Método para la nanocaracterización mecánica y morfológica de material fibroso en la línea de fabricación de la celulosa.	Invencción
2015	00705-2015	Un equipo para el tostado uniforme de chips de madera nativa y con distintos grados de tostado, los que son incorporados en el vino para otorgarle una diferenciación durante su envejecimiento; además del proceso para tostar los chips.	Invencción
2015	01877-2015	Proceso para el ablandamiento de moluscos a través del uso de enzimas proteolíticas impregnadas homogéneamente por altas presiones hidrostáticas.	Invencción
2015	02432-2015	Formulación que evita el crecimiento de hongos de la mancha azul en trozos de madera dispuestos en el bosque.	Invencción
2015	03243-2015	Un proceso para elaborar una formulación adhesiva acuosa, libre de formaldehído, a base de harina de lupino y dicha formulación.	Invencción
2015	03255-2015	Extracto proteico de levaduras con propiedades adhesivas, compuesto por extractos de rhodotorula rubra, pichia pastoris y sacharomyces cerevisiae, composición adhesiva para tableros de madera, que comprende a dicho extracto proteico de levaduras, procedimiento para preparar dicho extracto proteico de levaduras. Y uso de la composición adhesiva para unir tableros de madera.	Invencción
2016	02555-2016	Un dispositivo útil en humedales artificiales, el cual permite aumentar la eficiencia hidrodinámica el humedal.	Modelo de Utilidad
2016	PCT/CL2016/00065	Extracto adhesivo a base de levaduras, composición y procedimiento	Invencción
2016	03101-2016	Un sistema y un proceso para determinar defectos en paneles de madera u otros materiales.	Invencción
2016	03208-2016	Un material biodegradable con propiedades fungicidas y bactericidas útiles para la elaboración de envases.	Invencción
2017	00706-2017	Una bandeja de envasado para el transporte de alimentos delicados y perecederos.	Modelo de Utilidad
2017	01006-2017	Un proceso de deslignificación de madera para la obtención de celulosa cristalina, a partir de bambú de la especie chusquea quilla.	Invencción
2017	01281-2017	Soporte de apoyo para la obtención de imágenes radiológicas en equinos.	Invencción
2017	01282-2017	Ventiladero para la climatización de colmenas.	Modelo de Utilidad
2017	01259-2017	Sistema de aprovechamiento de energía proveniente de un fluido abrasivo y planta de generación de energía que utiliza dicho sistema.	Invencción
2017	01922-2017	Un proceso integrado para la obtención de chapas de madera de Eucalyptus nitens, útiles para la elaboración de tableros contrachapados y chapas de madera laminada LVL.	Invencción
2017	03179-2017	Un material aislante biobasado con atributos de ecoeficiencia, que incorpora agente de atenuación infrarroja, para aumentar la capacidad de aislación térmica en edificaciones.	Invencción
2017	03420-2017	Un panel modulado prefabricado, útil para la rehabilitación energética de viviendas y/o edificios existentes.	Invencción
2017	03424-2017	Un material aislante térmico con capacidad para reducir la transmitancia térmica y limitar la demanda energética de los edificios, además de su proceso de elaboración y sus usos.	Invencción

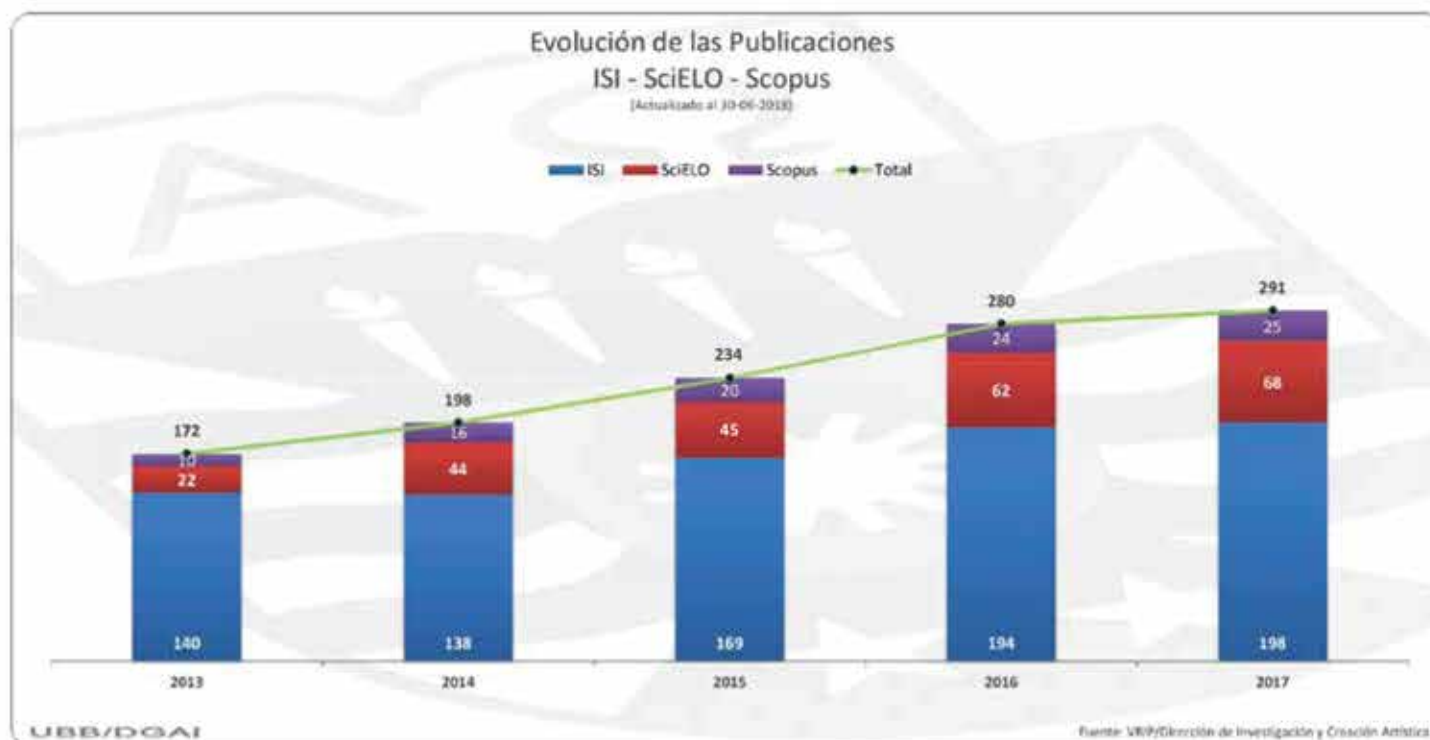
Fuente: VRIP/Oficina de Transferencia y Licenciamiento

<sup>(1)</sup> Organismo que patenta: Instituto Nacional de Propiedad Industrial



Evolución de las Publicaciones	2013	2014	2015	2016	2017
ISI	140	138	169	194	198
SciELO	22	44	45	62	68
Scopus	10	16	20	24	25
Libros	6	31	35	26	5
Capítulos de Libros	6	9	22	12	38
Corriente Principal	18	26	19	25	36
Revista Interna	6	9	22	12	1
<b>Total Universidad</b>	<b>208</b>	<b>273</b>	<b>332</b>	<b>355</b>	<b>371</b>

En el año 2017 la Universidad generó 371 publicaciones, donde el 72% corresponden a publicaciones ISI y SciELO.



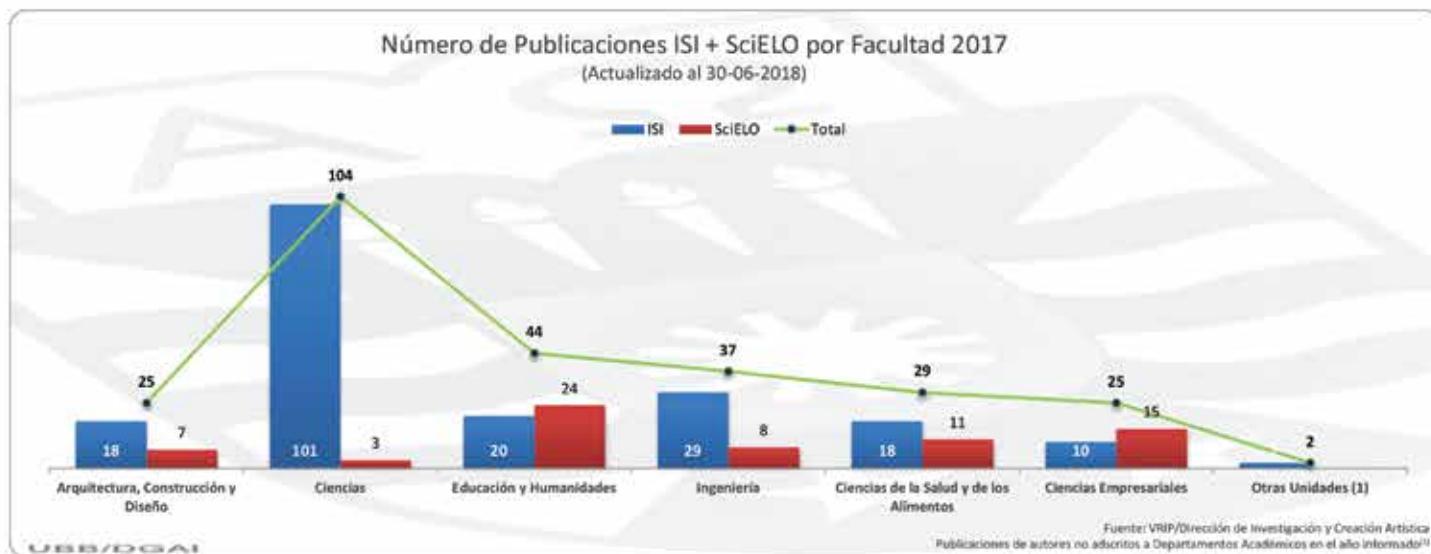
Hay que consignar con fecha 30 de junio del 2018, se ha actualizado el registro de todas las publicaciones entre los años 2008 al 2017.

# DETALLE DE PUBLICACIONES POR FACULTADES ACTUALIZADAS AL 30/06/2018

Evolución de las Publicaciones por Facultad	2013	2014	2015	2016	2017		
					ISI	SciELO	Total
Arquitectura, Construcción y Diseño	13	12	17	24	18	7	25
Ciencias	80	87	84	108	101	3	104
Educación y Humanidades	16	18	43	40	20	24	44
Ingeniería	22	32	30	36	29	8	37
Ciencias de la Salud y de los Alimentos	22	18	19	26	18	11	29
Ciencias Empresariales	9	15	20	11	10	15	25
Otras Unidades <sup>(1)</sup>	-	-	2	11	2	0	2
<b>Total Universidad</b>	<b>162</b>	<b>182</b>	<b>215</b>	<b>256</b>	<b>198</b>	<b>68</b>	<b>266</b>

Fuente: VRIP/Dirección de Investigación y Creación Artística

<sup>(1)</sup> Publicaciones de autores no adscritos a Departamentos Académicos en el año informado.







# DETALLE DE PUBLICACIONES POR DEPARTAMENTOS ACADÉMICOS ACTUALIZADO AL 30/06/2018

Evolución de las Publicaciones por Departamentos Académicos <sup>(1)</sup>	2013	2014	2015	2016	2017		
					ISI	SciELO	Total
Depto. Diseño y Teoría Arquitectura	7	8	7	12	5	3	8
Depto. de Cs. de la Construcción	1	2	1	2	6	1	7
Depto. de Comunicación Visual (Ch.)	0	0	0	0	0	0	0
Depto. de Planificación y Diseño Urbano	1	1	2	3	2	1	3
Depto. de Arte y Tecnologías del Diseño	4	1	7	7	5	2	7
Depto. de Química	2	2	0	3	2	0	2
Depto. de Matemáticas	17	26	29	25	37	0	37
Depto. de Física	9	6	10	10	8	2	10
Depto. de Cs. Básicas (Ch.)	51	52	40	64	52	1	53
Depto. de Estadística	1	1	5	6	2	0	2
Depto. de Artes y Letras (Ch.)	1	3	2	3	0	1	1
Depto. de Cs. de la Educación (Ch.)	7	5	8	17	17	12	29
Depto. de Cs. Sociales (Ch.)	7	10	31	19	1	11	12
Depto. de Estudios Generales	1	0	2	1	2	0	2
Depto. de Ing. Eléctrica y Electrónica	0	6	5	9	7	1	8
Depto. de Ing. en Maderas	13	10	9	10	13	1	14
Depto. de Ing. Industrial	1	11	5	8	2	5	7
Depto. de Ing. Mecánica	2	0	0	1	0	0	0
Depto. de Ing. Civil y Ambiental	6	5	11	8	7	1	8
Depto. de Enfermería (Ch.)	1	5	3	8	2	4	6
Depto. de Ing. en Alimentos (Ch.)	13	9	8	12	11	0	11
Depto. de Nutrición y Salud Pública (Ch.)	8	3	6	4	3	6	9
Depto. de Cs. De Rehabilitación en Salud (Ch.)	0	1	2	2	2	1	3
Depto. de Administración y Auditoría	4	2	4	2	0	6	6
Depto. de Sistemas de Información	1	2	3	1	3	0	3
Depto. de Gestión Empresarial (Ch.)	2	5	8	7	4	5	9
Depto. de Economía y Finanzas	0	3	3	1	0	3	3
Depto. de Cs. de la Comp. y Tec. de la Info. (Ch.)	2	3	1	0	3	1	4
<b>Totales</b>	<b>162</b>	<b>182</b>	<b>212</b>	<b>245</b>	<b>196</b>	<b>68</b>	<b>264</b>

Fuente: VRIP/Dirección de Investigación y Creación Artística

<sup>(1)</sup> Incluye solo publicaciones de Académicos jornada planta y/o contrata adscritos a Departamentos Académicos del año informado.

# PROYECTOS INCUBADORA DE EMPRESAS

Programas	2017			
	Estado	N° Proyectos	Total \$	
Fondef VIU - 3° Concurso Regional	II Etapa	En Ejecución	1	\$ 28.980.000
Fondef VIU - 4° Concurso Nacional	II Etapa	En Ejecución	4	\$ 138.408.000
Fondef VIU - 6° Concurso Nacional	I Etapa	En Ejecución	6	\$ 14.136.000
Fondef VIU - 5° Concurso Nacional	II Etapa	En Ejecución	6	\$ 187.186.000
PAEI - "Plataforma para la promoción y fortalecimiento de procesos de innovación territorial de productos y servicios en comunidades mapuches en la provincias de la Región el Biobío", Código 16PAEI-65865		En Ejecución	1	\$ 42.875.518
Escuelas Regionales de Emprendimiento 2017		Adjudicado	1	\$ 44.490.595
Fondef VIU - 6° Concurso Nacional	II Etapa	Adjudicado	3	\$ 98.448.000
Fondef VIU - 7° Concurso Nacional	I Etapa	Adjudicado	1	\$ 2.300.000
Convocatoria de apoyo a la realización de tesis o trabajo profesional de educación superior de pre grado		Adjudicado	19	\$ 24.630.968
<b>TOTAL</b>			<b>42</b>	<b>\$ 581.455.081</b>

Fuente: VRIP/Unidad de Emprendimiento

\* Los montos totales incluyen aportes valorados de Servicios Profesionales y Administrativos, Infraestructura, Capacitaciones y Servicios Básicos de la Universidad del Bío-Bío en cada uno de los proyectos.

